

燈 具 實 物 照 片



Light Output Ratio:	79.8%	
Luminaire Power:	8.289 W	
SHR Nominal:	0.50	Calculated using the TM5
SHR Maximum:	0.65	fine grid method.

C角度范围: 0度 - 360度
 C角度间隔: 30.0度
 测试速度: 快速
 环境温度: 25.3℃
 测试人员: zoe
 测试日期: 2023-8-7

Y角度范围: 0度 - 180度
 Y角度间隔: 1.0度
 测试系统: 远方(EVERFINE)GO-SPEX500_V1系统 V2.00.461
 环境湿度: 65.0%
 测试距离: 3.160米 [K=1.0000]
 备注: LAMP: CXB1304-0000-000F0UA430G Ra:90
 LENS: PM-1084B 36R
 DRIVER: 9290 028 088 350mA
 30minutes warm-up

灯具配光曲线及特征面照片

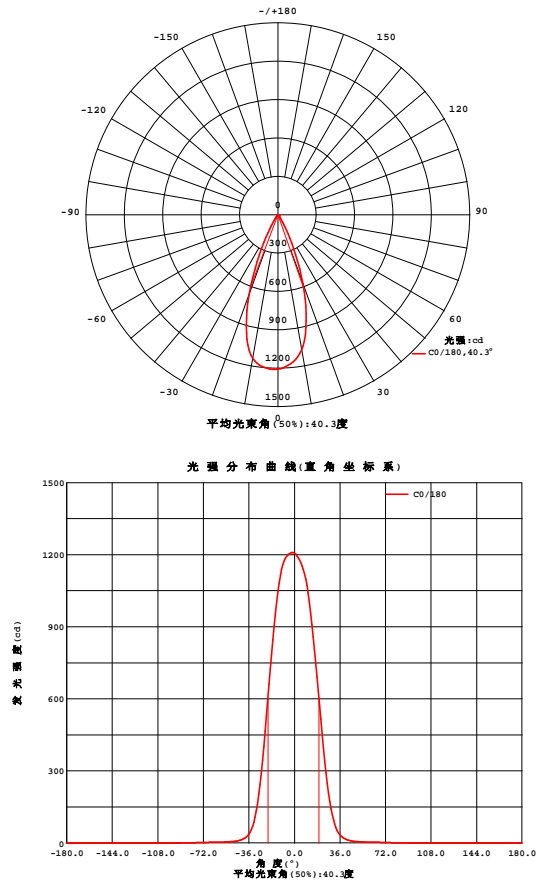


Fig. C0/C180

C角度范围: 0度 - 360度
C角度间隔: 30.0度
测试速度: 快速
环境温度:25.3℃
测试人员:zoe
测试日期:2023-8-7

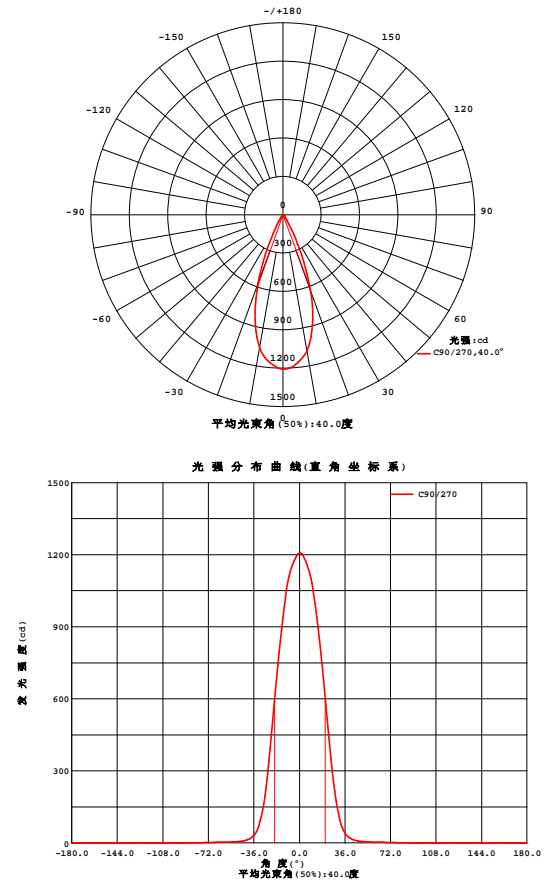


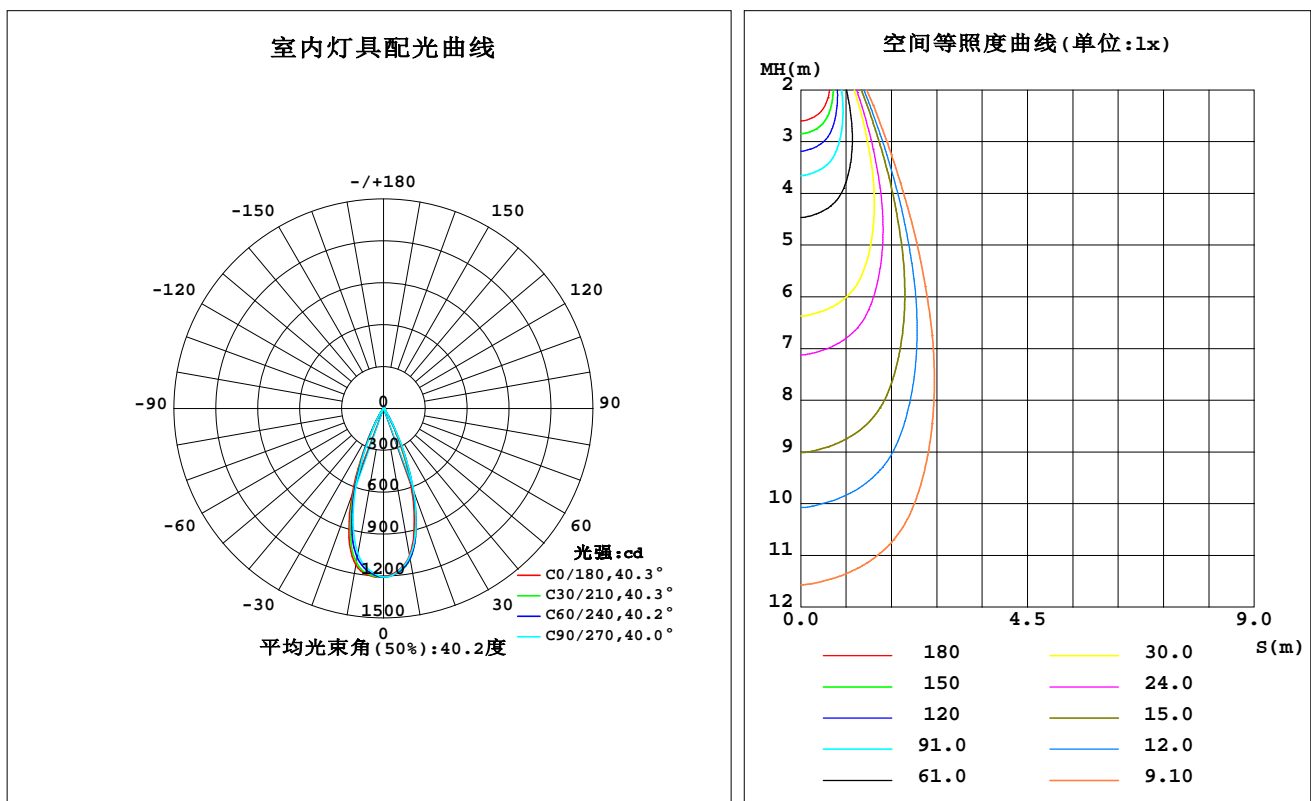
Fig. C90/C270

Y角度范围: 0度 - 180度
Y角度间隔: 1.0度
测试系统: 远方(EVERFINE)GO-SPEX500_V1系统 V2.00.461
环境湿度:65.0%
测试距离:3.160米 [K=1.0000]
备注: LAMP:CXB1304-0000-000F0UA430G Ra:90
LENS: PM-1084B 36R
DRIVER:9290 028 088 350mA
30minutes warm-up

室内灯具光度数据

实测参数: U:220.16V I:0.0399A P:8.2892W PF:0.9398 Freq:49.99Hz 实检光通: 685.66x1 lm		
灯具名称: 2218.511-ACOT-96	灯具类型:	灯具重量:
灯具规格: 3000K	外型尺寸:	测试编号: 2308070990
制造厂商: RISE	发光口面: 0.001589625m ²	遮光角:

光源数据		光度数据				光效: 66.05 lm/W
型号	CREE	峰值光强(cd)	1209	S/MH(C0/180)	0.63	
标称功率(W)	8	灯具效率(%)	79.8	S/MH(C90/270)	0.61	
额定电源电压(V)	220	总光通量(lm)	547.46	η UP,DN(C0-180)	0.0,40.9	
额定光通量(lm)	685.66	CIE分类	直接	η UP,DN(C180-360)	0.0,38.9	
灯具内光源数(只)	1	上射光通比(%)	0.0	CIBSE SHR NOM	0.50	
实测电源电压(V)	220	下射光通比(%)	79.8	CIBSE SHR MAX	0.65	



C角度范围: 0度 - 360度
C角度间隔: 30.0度
测试速度: 快速
环境温度: 25.3℃
测试人员: zoe
测试日期: 2023-8-7

Y角度范围: 0度 - 180度
Y角度间隔: 1.0度
测试系统: 远方(EVERFINE)GO-SPEX500_V1系统 V2.00.461
环境湿度: 65.0%
测试距离: 3.160米 [K=1.0000]
备注: LAMP: CXB1304-0000-000F0UA430G Ra:90
LENS: PM-1084B 36R
DRIVER: 9290 028 088 350mA
30minutes warm-up

灯具环带光通量

环带光通量:

γ	C0	C45	C90	C135	C180	C225	C270	C315	$\gamma(^{\circ})$	环	总	%lum, lamp
10	1072	1095	1080	1104	1139	1103	1056	1049	0- 10	109.5	109.5	20.16
20	573.4	617.1	635.4	652.8	661.0	607.6	570.2	560.3	10- 20	240.3	349.9	63.9,51
30	116.1	134.3	145.7	144.4	132.2	118.1	108.1	110.8	20- 30	148.8	498.7	91.1,72.7
40	17.91	20.43	21.25	19.76	17.85	16.40	15.61	16.30	30- 40	32.73	531.4	97.1,77.5
50	5.622	5.927	6.030	5.789	5.518	5.279	5.181	5.467	40- 50	7.447	538.9	98.4,78.6
60	3.452	3.391	3.390	3.424	3.380	3.270	3.244	3.404	50- 60	3.787	542.7	99.1,79.1
70	2.358	2.372	2.392	2.430	2.388	2.269	2.249	2.333	60- 70	2.869	545.5	99.6,79.6
80	0.7413	0.7793	0.8344	0.8744	0.8992	0.8220	0.7728	0.7560	70- 80	1.678	547.2	100,79.8
90	0	0	0	0	0	0	0	0	80- 90	0.2576	547.5	100,79.8
100	0	0	0	0	0	0	0	0	90-100	0	547.5	100,79.8
110	0	0	0	0	0	0	0	0	100-110	0	547.5	100,79.8
120	0	0	0	0	0	0	0	0	110-120	0	547.5	100,79.8
130	0	0	0	0	0	0	0	0	120-130	0	547.5	100,79.8
140	0	0	0	0	0	0	0	0	130-140	0	547.5	100,79.8
150	0	0	0	0	0	0	0	0	140-150	0	547.5	100,79.8
160	0	0	0	0	0	0	0	0	150-160	0	547.5	100,79.8
170	0	0	0	0	0	0	0	0	160-170	0	547.5	100,79.8
180	0	0	0	0	0	0	0	0	170-180	0	547.5	100,79.8
单位:°	光强:cd									单位:lm		

C角度范围: 0度 - 360度
 C角度间隔: 30.0度
 测试速度: 快速
 环境温度: 25.3℃
 测试人员: zoe
 测试日期: 2023-8-7

γ 角度范围: 0度 - 180度
 γ 角度间隔: 1.0度
 测试系统: 远方(EVERFINE)GO-SPEX500_V1 系统 V2.00.461
 环境湿度: 65.0%
 测试距离: 3.160米 [K=1.0000]
 备注: LAMP: CXB1304-0000-000F0UA430G Ra:90
 LENS: PM-1084B 36R
 DRIVER: 9290 028 088 350mA
 30minutes warm-up

灯具亮度限制曲线

实测参数: U:220.16V I:0.0399A P:8.2892W PF:0.9398 Freq:49.99Hz
实检光通: 685.66x1 lm

灯具名称: 2218.511-ACOT-96

灯具类型:

灯具重量:

灯具规格: 3000K

外型尺寸:

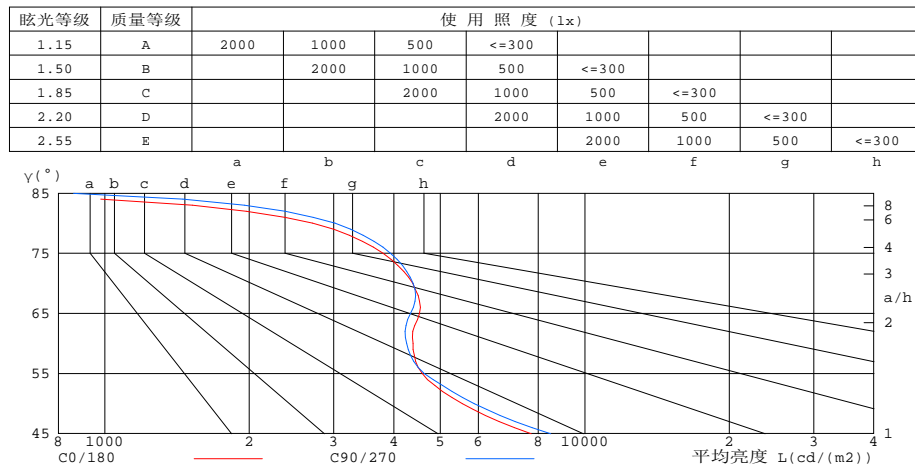
测试编号: 2308070990

制造厂商: RISE

发光口面: 0.001589625m²

遮光角:

有光侧边灯具的亮度限制曲线



平均亮度值 cd/(m2)		
γ(°)	C0/180	C90/270
85	477	860
80	2711	3015
75	3796	3937
70	4378	4388
65	4526	4334
60	4384	4254
55	4584	4633
50	5554	5886
45	7731	8496

c角度范围: 0度 - 360度
c角度间隔: 30.0度
测试速度: 快速
环境温度: 25.3℃
测试人员: zoe
测试日期: 2023-8-7

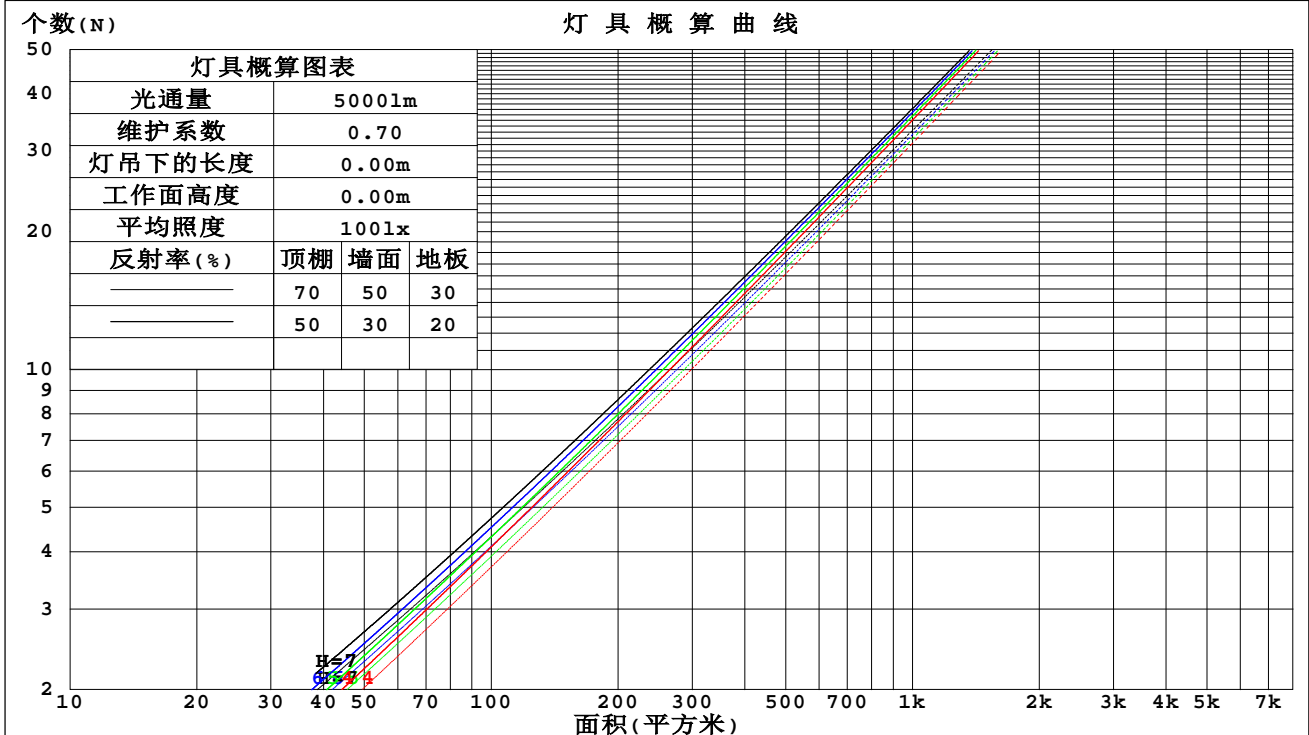
γ角度范围: 0度 - 180度
γ角度间隔: 1.0度
测试系统: 远方(EVERFINE)GO-SPEX500_V1系统 V2.00.461
环境湿度: 65.0%
测试距离: 3.160米 [K=1.0000]
备注: LAMP: CXB1304-0000-000F0UA430G Ra:90
LENS: PM-1084B 36R
DRIVER: 9290 028 088 350mA
30minutes warm-up

工作面利用系数和灯具概算曲线

实测参数: U:220.16V I:0.0399A P:8.2892W PF:0.9398 Freq:49.99Hz
实检光通: 685.66x1 lm

灯具名称: 2218.511-ACOT-96	灯具类型:	灯具重量:
灯具规格: 3000K	外型尺寸:	测试编号: 2308070990
制造厂商: RISE	发光口面: 0.001589625m ²	遮光角:

顶棚	80%			70%			50%			30%			10%			0
墙面	50%	30%	10%	50%	30%	10%	50%	30%	10%	50%	30%	10%	50%	30%	10%	0
地板	20%			20%			20%			20%			20%			0
室空间比	工 作 面 利 用 系 数															
0.0	.95	.95	.95	.93	.93	.93	.89	.89	.89	.85	.85	.85	.81	.81	.81	.80
1.0	.89	.88	.86	.88	.86	.85	.84	.83	.82	.82	.81	.80	.79	.78	.77	.76
2.0	.84	.82	.79	.83	.81	.78	.80	.78	.77	.78	.77	.75	.76	.75	.74	.72
3.0	.80	.77	.74	.79	.76	.73	.77	.74	.72	.75	.73	.71	.73	.72	.70	.69
4.0	.76	.72	.70	.75	.72	.69	.73	.71	.68	.72	.70	.68	.71	.68	.67	.66
5.0	.72	.69	.66	.72	.68	.65	.70	.67	.65	.69	.66	.64	.68	.66	.64	.63
6.0	.69	.65	.62	.69	.65	.62	.67	.64	.62	.66	.64	.61	.65	.63	.61	.60
7.0	.66	.62	.60	.66	.62	.59	.65	.61	.59	.64	.61	.59	.63	.60	.58	.58
8.0	.63	.60	.57	.63	.59	.57	.62	.59	.57	.62	.59	.56	.61	.58	.56	.55
9.0	.61	.57	.55	.61	.57	.54	.60	.57	.54	.59	.56	.54	.59	.56	.54	.53
10.0	.59	.55	.52	.58	.55	.52	.58	.54	.52	.57	.54	.52	.57	.54	.52	.51



c角度范围: 0度 - 360度
c角度间隔: 30.0度
测试速度: 快速
环境温度: 25.3℃
测试人员: zoe
测试日期: 2023-8-7

γ角度范围: 0度 - 180度
γ角度间隔: 1.0度
测试系统: 远方(EVERFINE)GO-SPEX500_V1系统 V2.00.461
环境湿度: 65.0%
测试距离: 3.160米 [K=1.0000]
备注: LAMP: CXB1304-0000-000F0UA430G Ra:90
LENS: PM-1084B 36R
DRIVER: 9290 028 088 350mA
30minutes warm-up

墙面和天花板利用系数

实测参数: U:220.16V I:0.0399A P:8.2892W PF:0.9398 Freq:49.99Hz 实检光通: 685.66x1 lm					
灯具名称: 2218.511-ACOT-96			灯具类型:		灯具重量:
灯具规格: 3000K			外型尺寸:		测试编号: 2308070990
制造厂商: RISE			发光口面: 0.001589625m ²		遮光角:

顶棚	80%			70%			50%			30%			10%			0
墙面	50%	30%	10%	50%	30%	10%	50%	30%	10%	50%	30%	10%	50%	30%	10%	0
地板	20%			20%			20%			20%			20%			0
室空间比	墙 壁 面 利 用 系 数															
0.0																
1.0	.124	.071	.022	.119	.068	.022	.109	.062	.020	.100	.057	.018	.091	.053	.017	
2.0	.116	.064	.020	.112	.062	.019	.104	.058	.018	.096	.054	.017	.089	.050	.016	
3.0	.109	.058	.017	.106	.057	.017	.099	.054	.016	.092	.051	.016	.086	.048	.015	
4.0	.103	.054	.016	.100	.052	.015	.094	.050	.015	.089	.048	.014	.084	.045	.014	
5.0	.098	.050	.014	.095	.049	.014	.090	.047	.014	.085	.045	.013	.081	.043	.013	
6.0	.093	.047	.013	.091	.046	.013	.086	.044	.013	.082	.043	.013	.078	.041	.012	
7.0	.089	.044	.012	.087	.043	.012	.083	.042	.012	.079	.041	.012	.076	.039	.012	
8.0	.085	.041	.012	.083	.041	.012	.080	.040	.011	.076	.039	.011	.073	.038	.011	
9.0	.081	.039	.011	.080	.039	.011	.077	.038	.011	.074	.037	.011	.071	.036	.010	
10.0	.078	.037	.010	.077	.037	.010	.074	.036	.010	.071	.035	.010	.069	.035	.010	

顶棚	80%			70%			50%			30%			10%			0
墙面	50%	30%	10%	50%	30%	10%	50%	30%	10%	50%	30%	10%	50%	30%	10%	0
地板	20%			20%			20%			20%			20%			0
室空间比	天花板利用系数															
0.0	.152	.152	.152	.130	.130	.130	.089	.089	.089	.051	.051	.051	.016	.016	.016	
1.0	.135	.126	.117	.116	.108	.101	.079	.074	.070	.046	.043	.041	.015	.014	.013	
2.0	.122	.106	.092	.104	.091	.080	.072	.063	.056	.041	.037	.033	.013	.012	.011	
3.0	.111	.091	.074	.095	.078	.064	.065	.054	.045	.038	.032	.027	.012	.010	.009	
4.0	.102	.078	.061	.087	.068	.053	.060	.047	.037	.035	.028	.022	.011	.009	.007	
5.0	.094	.069	.050	.081	.060	.044	.056	.042	.031	.032	.024	.018	.010	.008	.006	
6.0	.087	.061	.042	.075	.053	.037	.052	.037	.026	.030	.022	.016	.010	.007	.005	
7.0	.082	.055	.036	.070	.048	.031	.049	.033	.022	.028	.020	.013	.009	.006	.004	
8.0	.077	.050	.031	.066	.043	.027	.046	.030	.019	.027	.018	.011	.009	.006	.004	
9.0	.073	.045	.027	.062	.039	.023	.043	.028	.017	.025	.016	.010	.008	.005	.003	
10.0	.069	.042	.024	.059	.036	.021	.041	.025	.015	.024	.015	.009	.008	.005	.003	

C角度范围: 0度 - 360度
 C角度间隔: 30.0度
 测试速度: 快速
 环境温度: 25.3℃
 测试人员: zoe
 测试日期: 2023-8-7

γ角度范围: 0度 - 180度
 γ角度间隔: 1.0度
 测试系统: 远方(EVERFINE)GO-SPEX500_V1系统 V2.00.461
 环境湿度: 65.0%
 测试距离: 3.160米 [K=1.0000]
 备注: LAMP:CXB1304-0000-000F0UA430G Ra:90
 LENS: PM-1084B 36R
 DRIVER:9290 028 088 350mA
 30minutes warm-up

UGR(Unified Glare Rating)数据表

实测参数: U:220.16V I:0.0399A P:8.2892W PF:0.9398 Freq:49.99Hz 实检光通: 685.66x1 lm											
灯具名称: 2218.511-ACOT-96						灯具类型:			灯具重量:		
灯具规格: 3000K						外型尺寸:			测试编号: 2308070990		
制造厂商: RISE						发光口面: 0.001589625m2			遮光角:		
反射比:	天花板	0.7	0.7	0.5	0.5	0.3	0.7	0.7	0.5	0.5	0.3
	墙面	0.5	0.3	0.5	0.3	0.3	0.5	0.3	0.5	0.3	0.3
	工作面	0.2	0.2	0.2	0.2	0.2	0.2	0.2	0.2	0.2	0.2
房间尺寸		横向(Viewed crosswise)					纵向(Viewed endwise)				
x = 2H y = 2H	2H	13.8	14.6	14.0	14.7	14.9	14.5	15.3	14.7	15.5	15.6
	3H	14.2	14.9	14.4	15.1	15.3	14.8	15.5	15.0	15.7	15.9
	4H	14.3	15.0	14.6	15.2	15.5	14.9	15.6	15.2	15.8	16.0
	6H	14.4	15.1	14.7	15.3	15.5	15.0	15.7	15.3	15.9	16.1
	8H	14.4	15.0	14.7	15.3	15.5	15.0	15.6	15.3	15.9	16.1
	12H	14.4	15.0	14.7	15.2	15.5	15.0	15.6	15.3	15.8	16.1
4H	2H	13.8	14.5	14.1	14.7	14.9	14.5	15.2	14.7	15.4	15.6
	3H	14.3	14.9	14.7	15.2	15.5	14.9	15.5	15.2	15.8	16.0
	4H	14.6	15.2	15.0	15.4	15.7	15.1	15.7	15.5	16.0	16.3
	6H	14.8	15.2	15.1	15.6	15.9	15.3	15.7	15.6	16.1	16.4
	8H	14.8	15.2	15.1	15.5	15.9	15.3	15.7	15.7	16.1	16.4
	12H	14.7	15.1	15.1	15.5	15.9	15.2	15.6	15.6	16.0	16.4
8H	4H	14.7	15.1	15.0	15.4	15.8	15.1	15.6	15.5	15.9	16.3
	6H	14.8	15.2	15.3	15.6	16.0	15.3	15.7	15.7	16.1	16.5
	8H	14.9	15.2	15.3	15.6	16.0	15.3	15.7	15.8	16.1	16.5
	12H	14.8	15.1	15.3	15.5	16.0	15.3	15.6	15.8	16.0	16.5
12H	4H	14.6	15.0	15.0	15.4	15.8	15.1	15.5	15.5	15.9	16.3
	6H	14.8	15.1	15.3	15.6	16.0	15.3	15.6	15.7	16.0	16.5
	8H	14.8	15.1	15.3	15.6	16.0	15.3	15.6	15.8	16.0	16.5
不同间隔布灯时,观察者位置引起的UGR变化(CIE Pub.117):											
S = 1.0H		+ 1.4 / - 1.4					+ 1.9 / - 1.7				
1.5H		+ 2.8 / - 1.4					+ 3.5 / - 1.5				
2.0H		+ 1.1 / - 0.5					+ 1.3 / - 0.6				

依据CIE Pub.117计算, 685.7lm光源光通表格中的数据需要进行修正($8\log(F/F_0) = -1.3$).
 出光口面积: 0.00158963 m²

C角度范围: 0度 - 360度
 C角度间隔: 30.0度
 测试速度: 快速
 环境温度: 25.3℃
 测试人员: zoe
 测试日期: 2023-8-7

γ角度范围: 0度 - 180度
 γ角度间隔: 1.0度
 测试系统: 远方(EVERFINE)GO-SPEX500_V1系统 V2.00.461
 环境湿度: 65.0%
 测试距离: 3.160米 [K=1.0000]
 备注: LAMP: CXB1304-0000-000F0UA430G Ra:90
 LENS: PM-1084B 36R
 DRIVER: 9290 028 088 350mA
 30minutes warm-up

UF利用系数表

实测参数: U:220.16V I:0.0399A P:8.2892W PF:0.9398 Freq:49.99Hz 实检光通: 685.66x1 lm		
灯具名称: 2218.511-ACOT-96	灯具类型:	灯具重量:
灯具规格: 3000K	外型尺寸:	测试编号: 2308070990
制造厂商: RISE	发光口面: 0.001589625m ²	遮光角:

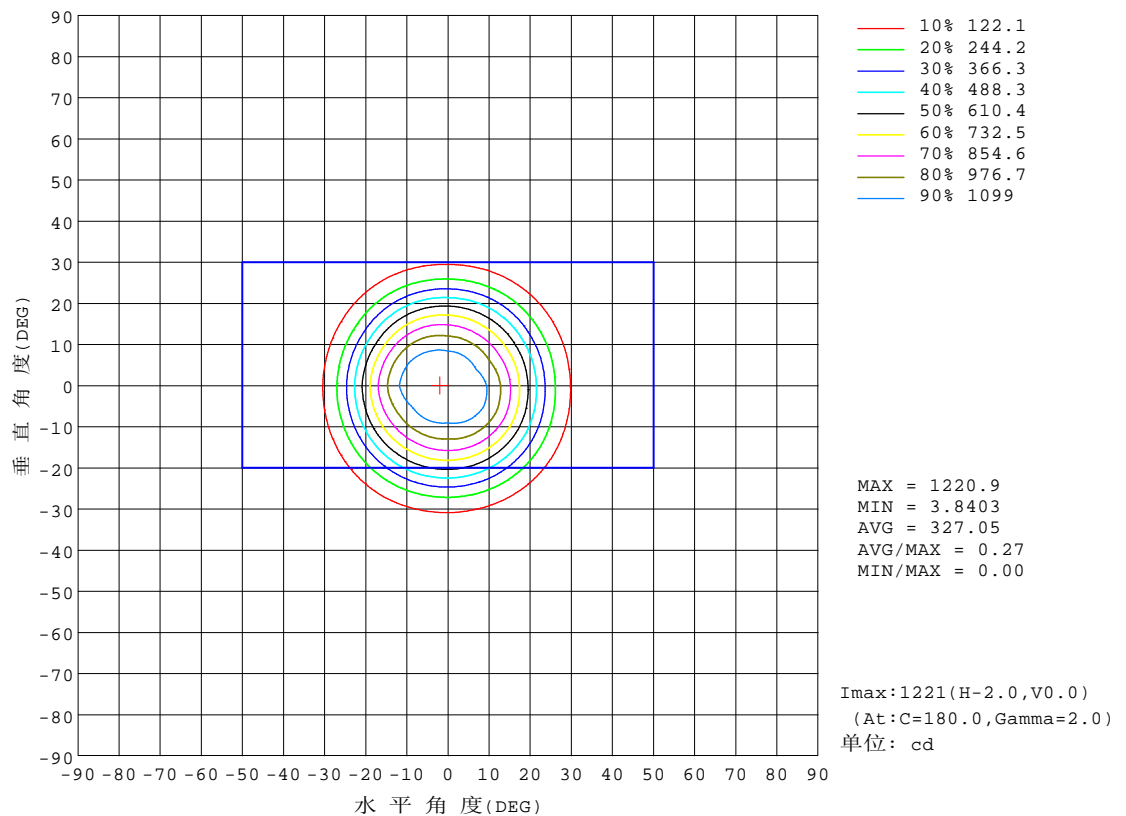
反 射 比 / REFLECTANCE										
天花板	0.8	0.8	0.8	0.7	0.7	0.7	0.5	0.5	0.5	0
墙壁	0.7	0.5	0.3	0.7	0.5	0.3	0.7	0.5	0.3	0
工作面	0.2	0.2	0.2	0.2	0.2	0.2	0.2	0.2	0.2	0
室形指数	利用系数 UTILIZATION FACTORS(%) $k(RI) \times RCR = 5$									
$k = 0.60$	72	67	64	71	67	64	71	67	64	61
0.80	77	73	70	77	73	70	76	72	70	67
1.00	80	76	74	80	76	73	79	76	73	70
1.25	83	80	77	83	79	77	81	78	76	73
1.50	85	82	79	84	81	79	83	80	78	75
2.00	87	84	82	86	83	81	84	82	80	76
2.50	89	86	83	87	85	83	85	83	81	77
3.00	90	87	85	88	86	84	86	84	82	77
4.00	91	89	87	90	88	86	87	85	84	79
5.00	92	91	89	90	89	88	87	86	85	79
ROOM INDEX	UF(总)									UF(直接)
依据标准文件 DIN EN 13032-2 2004			悬挂灯				安装距高比 SHRNOM = 1.25			

C角度范围: 0度 - 360度
C角度间隔: 30.0度
测试速度: 快速
环境温度: 25.3℃
测试人员: zoe
测试日期: 2023-8-7

Y角度范围: 0度 - 180度
Y角度间隔: 1.0度
测试系统: 远方(EVERFINE)GO-SPEX500_V1系统 V2.00.461
环境湿度: 65.0%
测试距离: 3.160米 [K=1.0000]
备注: LAMP: CXB1304-0000-000F0UA430G Ra:90
LENS: PM-1084B 36R
DRIVER: 9290 028 088 350mA
30minutes warm-up

灯具等光强曲线

实测参数: U:220.16V I:0.0399A P:8.2892W PF:0.9398 Freq:49.99Hz 实检光通: 685.66x1 lm		
灯具名称: 2218.511-ACOT-96	灯具类型:	灯具重量:
灯具规格: 3000K	外型尺寸:	测试编号: 2308070990
制造厂商: RISE	发光口面: 0.001589625m ²	遮光角:

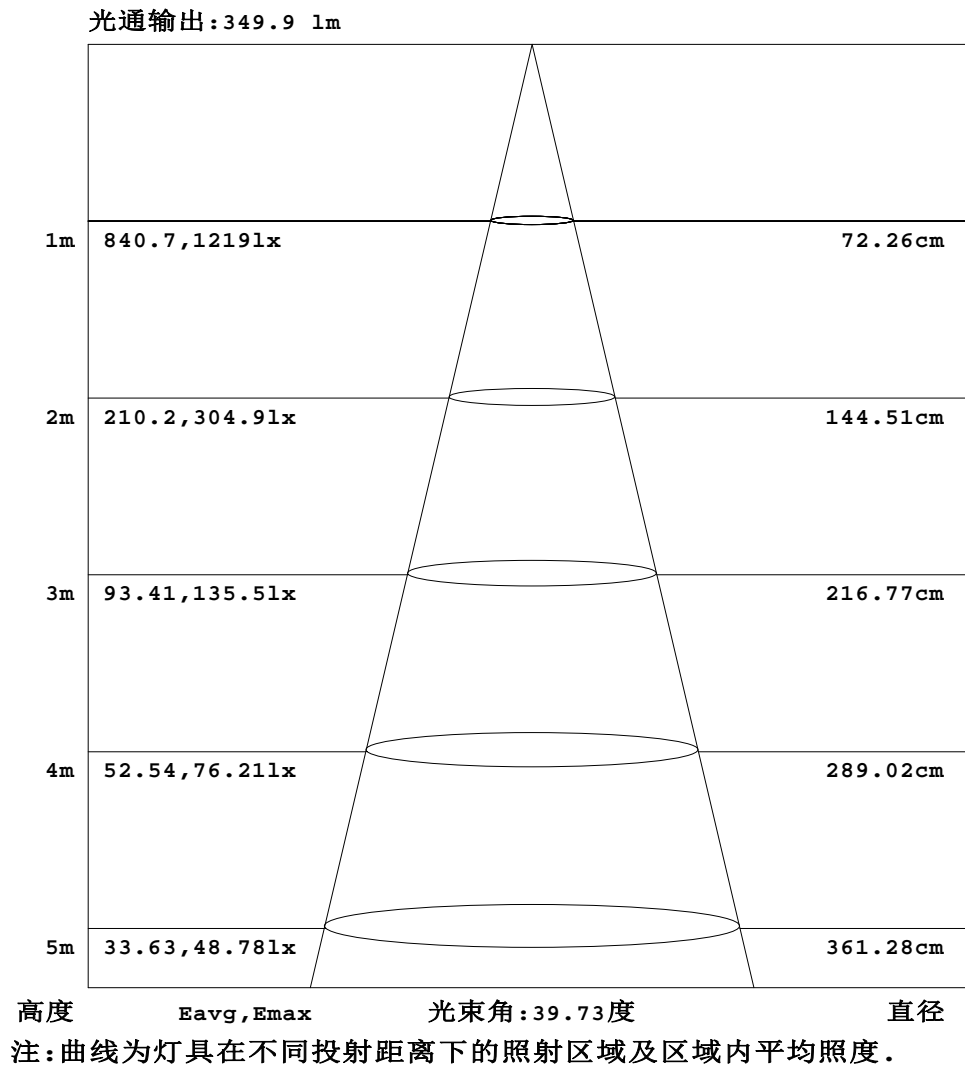


C角度范围: 0度 - 360度
C角度间隔: 30.0度
测试速度: 快速
环境温度: 25.3℃
测试人员: zoe
测试日期: 2023-8-7

Y角度范围: 0度 - 180度
Y角度间隔: 1.0度
测试系统: 远方(EVERFINE)GO-SPEX500_V1系统 V2.00.461
环境湿度: 65.0%
测试距离: 3.160米 [K=1.0000]
备注: LAMP: CXB1304-0000-000F0UA430G Ra:90
LENS: PM-1084B 36R
DRIVER: 9290 028 088 350mA
30minutes warm-up

灯具有效平均照度图

实测参数: U:220.16V I:0.0399A P:8.2892W PF:0.9398 Freq:49.99Hz 实检光通: 685.66x1 lm		
灯具名称: 2218.511-ACOT-96	灯具类型:	灯具重量:
灯具规格: 3000K	外型尺寸:	测试编号: 2308070990
制造厂商: RISE	发光口面: 0.001589625m ²	遮光角:

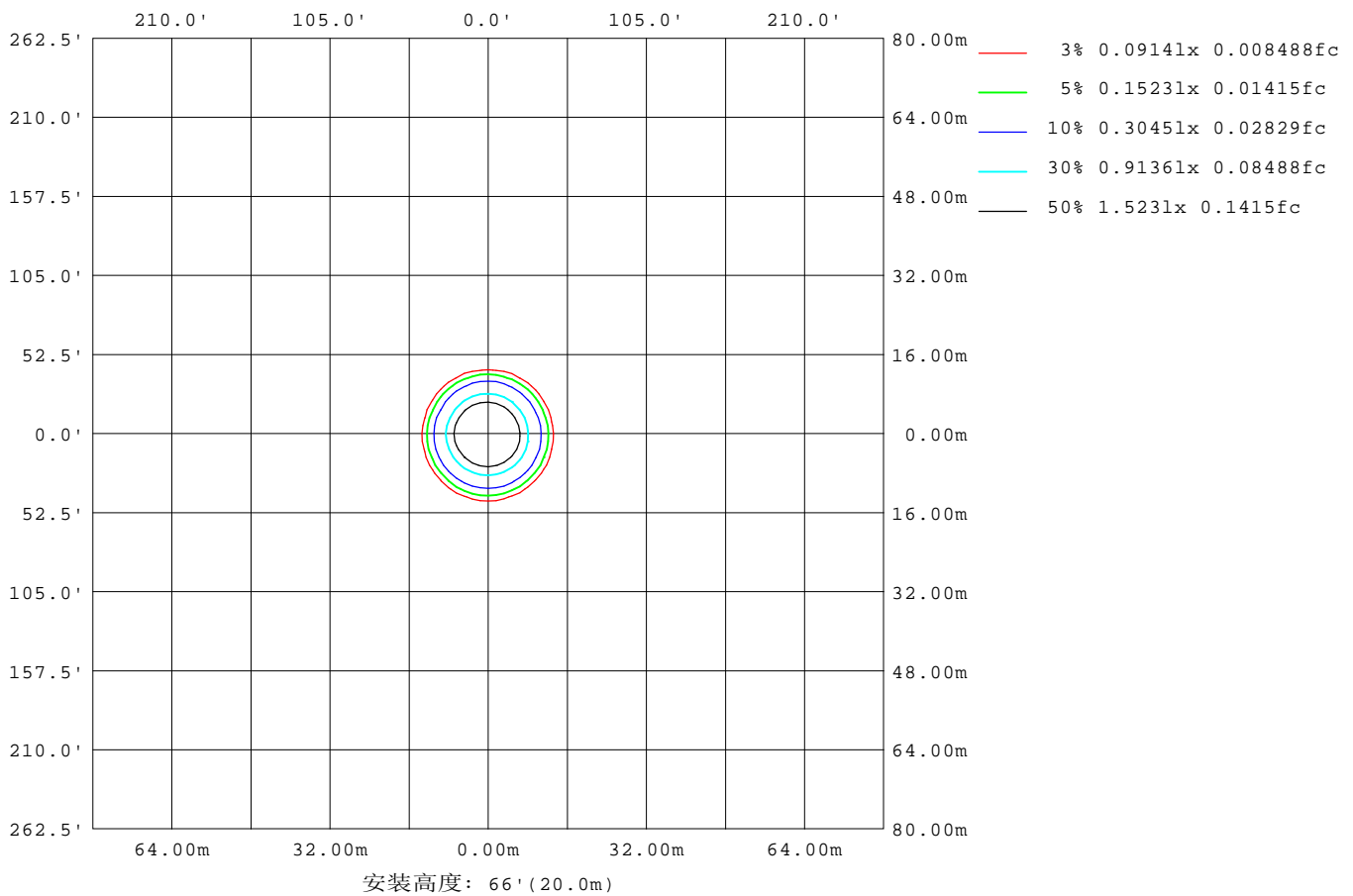


C角度范围: 0度 - 360度
 C角度间隔: 30.0度
 测试速度: 快速
 环境温度: 25.3℃
 测试人员: zoe
 测试日期: 2023-8-7

Y角度范围: 0度 - 180度
 Y角度间隔: 1.0度
 测试系统: 远方(EVERFINE)GO-SPEX500_V1系统 V2.00.461
 环境湿度: 65.0%
 测试距离: 3.160米 [K=1.0000]
 备注: LAMP: CXB1304-0000-000F0UA430G Ra:90
 LENS: PM-1084B 36R
 DRIVER: 9290 028 088 350mA
 30minutes warm-up

平面等照度曲线

实测参数: U:220.16V I:0.0399A P:8.2892W PF:0.9398 Freq:49.99Hz 实检光通: 685.66x1 lm		
灯具名称: 2218.511-ACOT-96	灯具类型:	灯具重量:
灯具规格: 3000K	外型尺寸:	测试编号: 2308070990
制造厂商: RISE	发光口面: 0.001589625m ²	遮光角:



C角度范围: 0度 - 360度
C角度间隔: 30.0度
测试速度: 快速
环境温度: 25.3℃
测试人员: zoe
测试日期: 2023-8-7

Y角度范围: 0度 - 180度
Y角度间隔: 1.0度
测试系统: 远方(EVERFINE)GO-SPEX500_V1系统 V2.00.461
环境湿度: 65.0%
测试距离: 3.160米 [K=1.0000]
备注: LAMP: CXB1304-0000-000F0UA430G Ra:90
LENS: PM-1084B 36R
DRIVER: 9290 028 088 350mA
30minutes warm-up

LED筒灯平均亮度报告

实测参数: U:220.16V I:0.0399A P:8.2892W PF:0.9398 Freq:49.99Hz 实检光通: 685.66x1 lm		
灯具名称: 2218.511-ACOT-96	灯具类型:	灯具重量:
灯具规格: 3000K	外型尺寸:	测试编号: 2308070990
制造厂商: RISE	发光口面: 0.001589625m ²	遮光角:

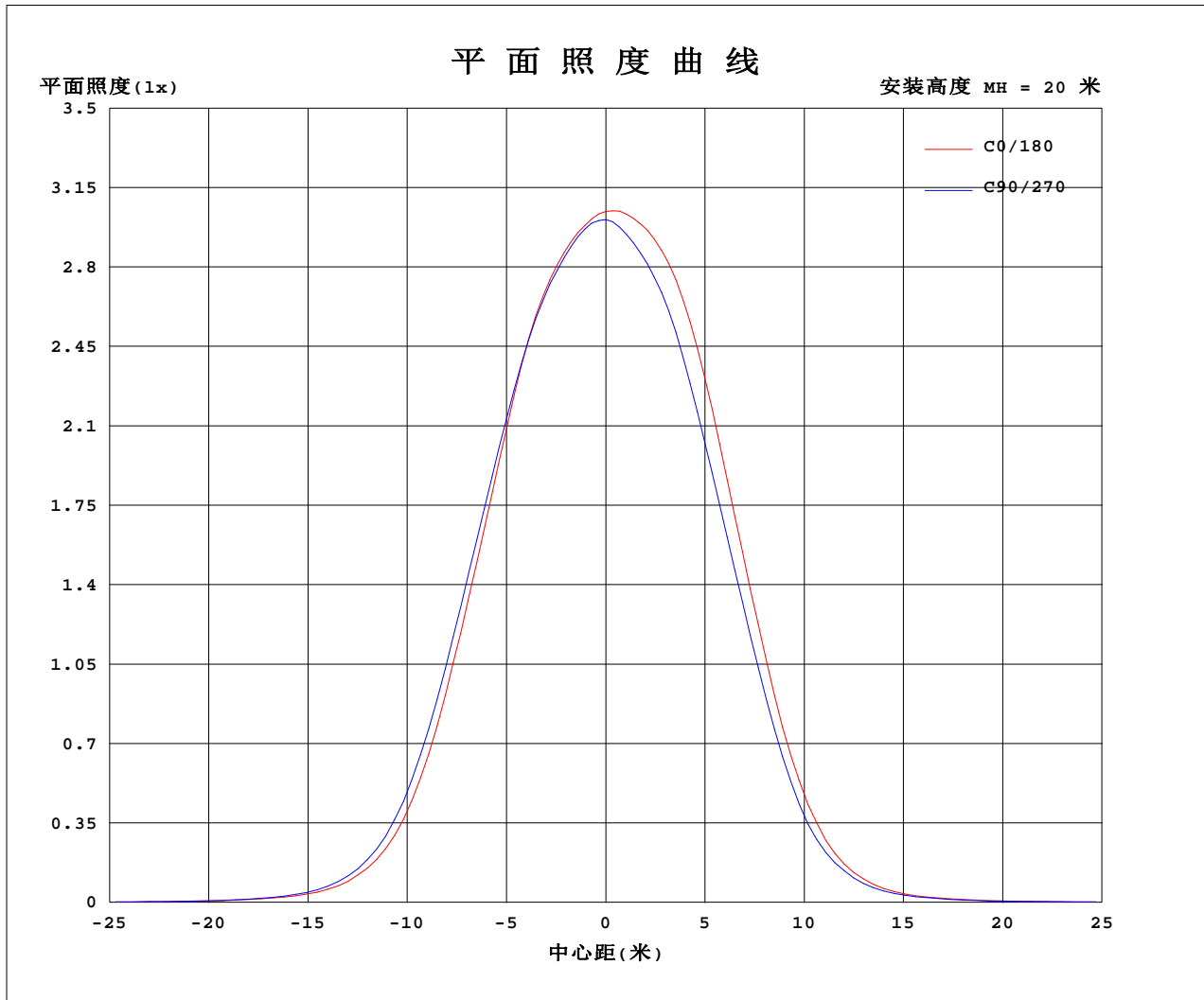
平均亮度	数值(cd/m ²)
L横(65)av	4429
L横(75)av	3921
L横(85)av	846
L纵(65)av	4284
L纵(75)av	3844
L纵(85)av	754
L45(65)av	4364
L45(75)av	3880
L45(85)av	730

注:依据标准 GB/T 29293-2012 计算

C角度范围: 0度 - 360度
 C角度间隔: 30.0度
 测试速度: 快速
 环境温度: 25.3℃
 测试人员: zoe
 测试日期: 2023-8-7

Y角度范围: 0度 - 180度
 Y角度间隔: 1.0度
 测试系统: 远方(EVERFINE)GO-SPEX500_V1系统 V2.00.461
 环境湿度: 65.0%
 测试距离: 3.160米 [K=1.0000]
 备注: LAMP: CXB1304-0000-000F0UA430G Ra:90
 LENS: PM-1084B 36R
 DRIVER: 9290 028 088 350mA
 30minutes warm-up

平面照度曲线



C角度范围: 0度 - 360度
C角度间隔: 30.0度
测试速度: 快速
环境温度: 25.3℃
测试人员: zoe
测试日期: 2023-8-7

Y角度范围: 0度 - 180度
Y角度间隔: 1.0度
测试系统: 远方(EVERFINE)GO-SPEX500_V1系统 V2.00.461
环境湿度: 65.0%
测试距离: 3.160米 [K=1.0000]
备注: LAMP: CXB1304-0000-000F0UA430G Ra:90
LENS: PM-1084B 36R
DRIVER: 9290 028 088 350mA
30minutes warm-up



光 强 分 布 数 据 表 格

实测参数: U:220.16V I:0.0399A P:8.2892W PF:0.9398 Freq:49.99Hz 实检光通: 685.66x1 lm		
灯具名称: 2218.511-ACOT-96	灯具类型:	灯具重量:
灯具规格: 3000K	外型尺寸:	测试编号: 2308070990
制造厂商: RISE	发光口面: 0.001589625m2	遮光角:

表--1													单位: cd							
C(DEG) γ (DEG)	0	30	60	90	120	150	180	210	240	270	300	330								
0	1207	1207	1207	1207	1207	1207	1207	1207	1207	1207	1207	1207								
5	1167	1180	1178	1173	1174	1183	1199	1193	1176	1161	1159	1159								
10	1072	1096	1094	1080	1098	1110	1139	1121	1086	1056	1051	1048								
15	857	893	899	894	905	932	956	920	882	842	826	833								
20	573	610	624	635	645	660	661	619	596	570	561	560								
25	292	322	341	351	355	355	344	315	304	286	284	282								
30	116	130	139	146	148	141	132	120	116	108	110	112								
35	42.3	47.6	50.4	52.9	53.0	49.0	45.2	41.9	39.3	37.6	38.6	40.2								
40	17.9	20.0	20.8	21.3	20.4	19.2	17.9	16.7	16.1	15.6	15.9	16.7								
45	8.61	9.19	9.75	9.58	9.44	8.94	8.37	7.92	7.83	7.73	7.89	8.39								
50	5.62	5.87	5.99	6.03	5.84	5.74	5.52	5.33	5.23	5.18	5.35	5.58								
55	4.14	4.18	4.21	4.24	4.23	4.19	4.10	4.00	3.91	3.89	4.01	4.16								
60	3.45	3.41	3.37	3.39	3.41	3.44	3.38	3.29	3.25	3.24	3.35	3.46								
65	3.01	2.98	2.92	2.92	2.95	2.99	2.94	2.85	2.82	2.84	2.92	3.02								
70	2.36	2.38	2.37	2.39	2.41	2.44	2.39	2.29	2.25	2.25	2.30	2.36								
75	1.55	1.57	1.58	1.62	1.66	1.69	1.68	1.60	1.56	1.54	1.54	1.56								
80	0.74	0.77	0.79	0.83	0.86	0.89	0.90	0.84	0.81	0.77	0.76	0.75								
85	0.07	0.08	0.09	0.12	0.13	0.15	0.17	0.13	0.11	0.09	0.07	0.06								
90	0.00	0.00	0.00	0.00	0.00	0.00	0.00	0.00	0.00	0.00	0.00	0.00								
95	0.00	0.00	0.00	0.00	0.00	0.00	0.00	0.00	0.00	0.00	0.00	0.00								
100	0.00	0.00	0.00	0.00	0.00	0.00	0.00	0.00	0.00	0.00	0.00	0.00								
105	0.00	0.00	0.00	0.00	0.00	0.00	0.00	0.00	0.00	0.00	0.00	0.00								
110	0.00	0.00	0.00	0.00	0.00	0.00	0.00	0.00	0.00	0.00	0.00	0.00								
115	0.00	0.00	0.00	0.00	0.00	0.00	0.00	0.00	0.00	0.00	0.00	0.00								
120	0.00	0.00	0.00	0.00	0.00	0.00	0.00	0.00	0.00	0.00	0.00	0.00								
125	0.00	0.00	0.00	0.00	0.00	0.00	0.00	0.00	0.00	0.00	0.00	0.00								
130	0.00	0.00	0.00	0.00	0.00	0.00	0.00	0.00	0.00	0.00	0.00	0.00								
135	0.00	0.00	0.00	0.00	0.00	0.00	0.00	0.00	0.00	0.00	0.00	0.00								
140	0.00	0.00	0.00	0.00	0.00	0.00	0.00	0.00	0.00	0.00	0.00	0.00								
145	0.00	0.00	0.00	0.00	0.00	0.00	0.00	0.00	0.00	0.00	0.00	0.00								
150	0.00	0.00	0.00	0.00	0.00	0.00	0.00	0.00	0.00	0.00	0.00	0.00								
155	0.00	0.00	0.00	0.00	0.00	0.00	0.00	0.00	0.00	0.00	0.00	0.00								
160	0.00	0.00	0.00	0.00	0.00	0.00	0.00	0.00	0.00	0.00	0.00	0.00								
165	0.00	0.00	0.00	0.00	0.00	0.00	0.00	0.00	0.00	0.00	0.00	0.00								
170	0.00	0.00	0.00	0.00	0.00	0.00	0.00	0.00	0.00	0.00	0.00	0.00								
175	0.00	0.00	0.00	0.00	0.00	0.00	0.00	0.00	0.00	0.00	0.00	0.00								
180	0.00	0.00	0.00	0.00	0.00	0.00	0.00	0.00	0.00	0.00	0.00	0.00								

C角度范围: 0度 - 360度
C角度间隔: 30.0度
测试速度: 快速
环境温度: 25.3℃
测试人员: zoe
测试日期: 2023-8-7

γ角度范围: 0度 - 180度
γ角度间隔: 1.0度
测试系统: 远方(EVERFINE)GO-SPEX500_V1系统 V2.00.461
环境湿度: 65.0%
测试距离: 3.160米 [K=1.0000]
备注: LAMP:CXB1304-0000-000F0UA430G Ra:90
LENS: PM-1084B 36R
DRIVER:9290 028 088 350mA
30minutes warm-up